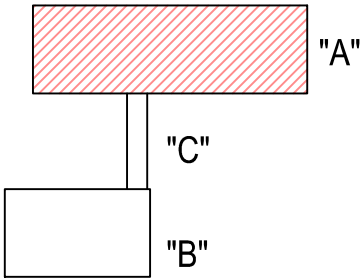


LEGENDA MIESTNOSTI :

OZNAČ. NA VÝKRESE	ÚČEL MIESTNOSTI	PLOCHA m²	PODLAHA NÁSLAPNÁ VRSTVA ODSTRÁNENIE	POVRCHOVÁ ÚPRAVA STIEN	STROP
1.01	ZAVETRIE	2,64	MRAZUZDORNÁ DLAŽBA	VONKAJŠIA OMIETKA	VONK. OMIETKA
1.02	ZADVERIE	3,82	TERACO DLAŽBA	VÁPENNÁ OMIETKA + MALBA	VÁPENNÁ OMIETKA + MALBA
1.03	VSTUPNÝ PRIESTOR	32,76	TERACO DLAŽBA	VÁPENNÁ OMIETKA + MALBA	VÁPENNÁ OMIETKA + MALBA
1.04	PREDSIEN WC	2,40	KERAMICKÁ DLAŽBA	VÁPENNÁ OMIETKA + MALBA A KERAMICKÝ OBKLAD V=1,80m	VÁPENNÁ OMIETKA + MALBA
1.05	WC	1,37			
1.06	ŠATŇA UČITEĽKY	2,38	PVC		
1.07	SKLAD ZÁHRADNÉHO NÁBYTKU	4,60	KERAMICKÁ DLAŽBA	VÁPENNÁ OMIETKA + MALBA	
1.08	VONKAJŠI SKLAD	5,18	PVC		
1.09	DENNÁ MIESTNOSŤ DETÍ	136,73	LAMINÁTOVÁ PODLAHA + KOBEREC JEKOR		
1.10	SKLAD HRAČIEK	6,60	LAMINÁTOVÁ PODLAHA		
1.11	ŠATŇA DETÍ	17,70	PVC		
1.12	UMÝVARKA A WC DETÍ	18,75	KERAMICKÁ DLAŽBA	VÁPEN. OMIETKA + MALBA A KERAM. OBKLAD V=1,80m	
1.13	JEDÁLEŇ DETÍ	89,55	LAMINÁTOVÁ PODLAHA	VÁPENNÁ OMIETKA + MALBA	
1.14	SKLAD	2,73	PVC		
1.15	EKONOMAT	2,60	KERAMICKÁ DLAŽBA	VÁPEN. OMIETKA + MALBA A KERAM. OBKLAD V=1,80m	
1.16	SCHODISKOVÝ PRIESTOR	23,19	PVC	VÁPENNÁ OMIETKA + MALBA	
1.17	MIESTNOSŤ ÚK	6,05	BETÓNOVÁ PODLAHA		
1.18	CHODBA	20,63	PVC		
1.19	ŠATŇA ZAMESTNANCI	4,68	PVC		
1.20	PREDSIEN WC	2,16	KERAMICKÁ DLAŽBA	VÁPEN. OMIETKA + MALBA A KERAM. OBKLAD V=1,80m	
1.21	WC	1,62			
1.22	MIESTNOSŤ UPRAŤOVAČIEK	3,92	PVC	VÁPENNÁ OMIETKA + MALBA	
1.23	PRAČOVŇA	12,79	KERAMICKÁ DLAŽBA		
1.24	SUŠIAREN	14,82			
1.25	SKLAD	5,20	PVC		
1.26	VEDÚCA KUCHYNE	10,48	PVC		

SITUAČNÁ SCHÉMA :



OZNAČ. NA VÝKRESE	ÚČEL MIESTNOSTI	PLOCHA m²	PODLAHA NÁSLAPNÁ VRSTVA ODSTRÁNENIE	POVRCHOVÁ ÚPRAVA STIEN	STROP
1.27	UMÝVAREŇ RIADU	10,36			
1.28	KUCHYŇA	45,40	KERAMICKÁ DLAŽBA	VÁPENNÁ OMIETKA + MALBA A KERAMICKÝ OBKLAD V=1,80m	VÁPENNÁ OMIETKA + MALBA
1.29	HRUBÁ PRÍPRAVA	8,48			
1.30	SKLAD	9,04		VÁPENNÁ OMIETKA + MALBA	
1.31	CHODBA	19,16	TERACO DLAŽBA		
1.32	SKLAD	14,22	PVC		
1.33	ŠATŇA	8,19	PVC		
1.34	HYGIENICKÉ ZARIADENIE	6,75	KERAMICKÁ DLAŽBA	VÁPEN. OMIETKA + MALBA A KERAM. OBKLAD V=1,80m	
1.35	ZADVERIE	2,75	TERACO DLAŽBA	VÁPENNÁ OMIETKA + MALBA	
1.36	STROJOVÝĽA VZDUCHOTECHNIKY	8,37	KERAMICKÁ DLAŽBA		
1.37	SKLAD ODPADKOV	4,80	TERACO DLAŽBA		
1.38	VONKAJŠIA TERASA	79,91	MRAZUZDORNÁ DLAŽBA	VONKAJŠIA OMIETKA	

LEGENDA BÚRACÍCH PRÁC :

- PŮVODNÉ OBYVOVÉ MURIVO PŮROBETONOVÉ HR. 300 mm
- PŮVODNÉ VNÚTORNÉ MURIVO Z PLNÝCH PÁLENÝCH TEHÁĽ HR. 250 mm
NA MALTU CEMENTOVÚ MC-80
- PŮVODNÉ VNÚTORNÉ VÝPLNOVÉ MURIVO Z TEHÁĽ Cdm HR. 125 mm
NA MALTU VÁPENOCEMENTOVÚ MVC-25, RESP. VÁPENNÚ MALTU
- Vybrať murivo
- Odstrániť dlažbu a obklad, resp. pôvodnú podlahu
- Odstrániť plech strechy nad vstupom
Odstrániť skladbu strechy nad znížnou časťou I.NP, až po stropný panel
- Odstrániť všetky vonkajšie okná a dvere, coplit
- Odstrániť všetky časti vzduchotechniky (celá je nefunkčná)
- Odstrániť označené vnútorné dvere
- Odstrániť soklový obklad
- Odstrániť označenú zdravotnícku
- Odstrániť oplechovania atiky
- Odstrániť ukotvenie blezkovodu (nové budú s predĺženými kotvami)
- Odstrániť požiarne rebriky (nové budú s predĺženými ukotvením)
- Vytvoriť otvory pre rekuperáciu o priemere 280 mm -viď pôdorys nový stav

±0,000 = 158,35 m n.m.

Zodp. projektant : Ing.Renáta Gorášová	tel: 0907 113 493	ALVEST MONT MIDDLE EAST s.r.o. Dopravná 12 040 01 KOŠICE
Vypracoval : Ing. Renáta Gorášová		
Investor : Mesto Kráľovský Chlmec		
Miesto stavby : MŠ Fábryho, p.č. 2056/84, /85 k.ú. Kráľovský Chlmec		
Stavba: NADSTAVBA, REKONŠTRUKCIA A ROZŠÍRENIE KAPACITY MATERSKEJ ŠKOLY KRÁĽOVSKÝ CHLMEC	Dátum : 08/2016 Formát : 4xA4 Diel :búracie pr. Stupeň : pre SP a realizáciu	
Výkres : Pôdorys I. NP - búracie práce - časť "A"	Mierka M 1:100	Výkres číslo 2 Zväzok č.